

Spooky2 Frequenztherapie: Innovative Unterstützung bei Arteriosklerose

Posted by **Spooky2de**



Unsere Blutgefäße lassen sich gut mit dem Bewässerungssystem eines Gartens vergleichen. Sie transportieren das lebenswichtige „Wasser“ – Sauerstoff und Nährstoffe – zu jeder einzelnen „Pflanze“, also zu unseren Zellen.

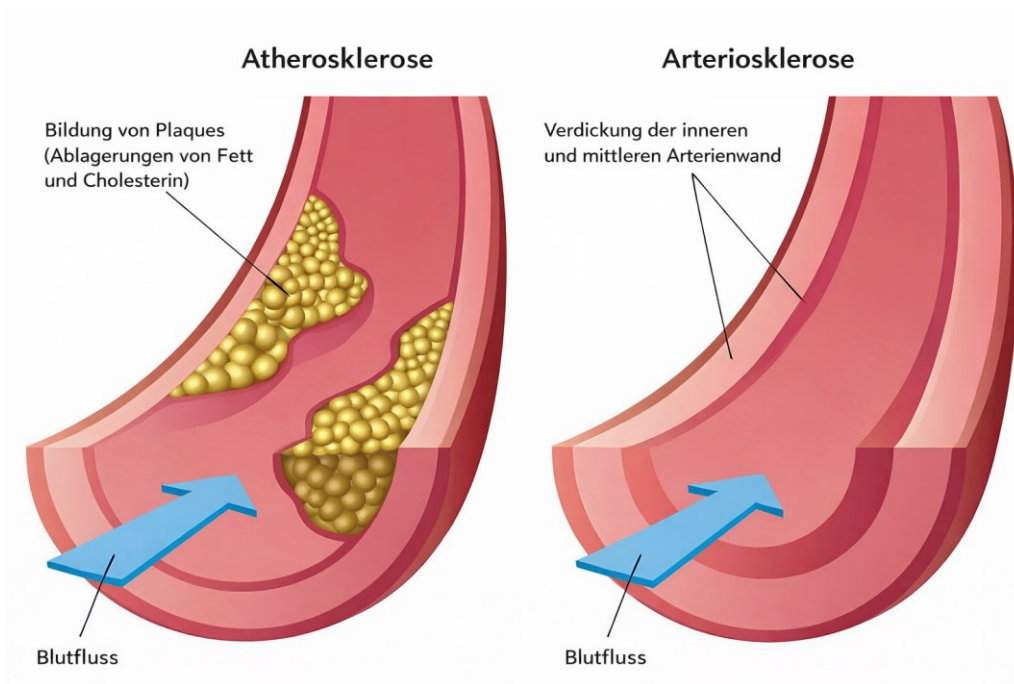
Solange dieses System reibungslos funktioniert, wird jedes Blatt ausreichend versorgt und kann gesund gedeihen.

Mit der Zeit jedoch können diese „Rohre“ altern oder sich zusetzen. Atherosklerose ist vergleichbar mit Schlamm und Ablagerungen, die sich im Inneren der Leitungen ansammeln. Der Blutfluss wird langsamer – im schlimmsten Fall sogar blockiert. Kommt es dazu, gerät die Gesundheit des gesamten Körpers in Gefahr.

Neben klassischer Medizin, einer ausgewogenen Ernährung und regelmäßiger Bewegung kann die Spooky2 Frequenztherapie den Körper unterstützend begleiten – indem sie den Energiefluss fördert und zur Gefäßgesundheit beiträgt.

Mögliche Gesundheitsrisiken: Wie Atherosklerose entsteht Arteriosklerose vs. Atherosklerose

Im Zusammenhang mit Herz-Kreislauf-Erkrankungen tauchen häufig die Begriffe Arteriosklerose und Atherosklerose auf – sie werden oft verwechselt, sind aber nicht identisch.



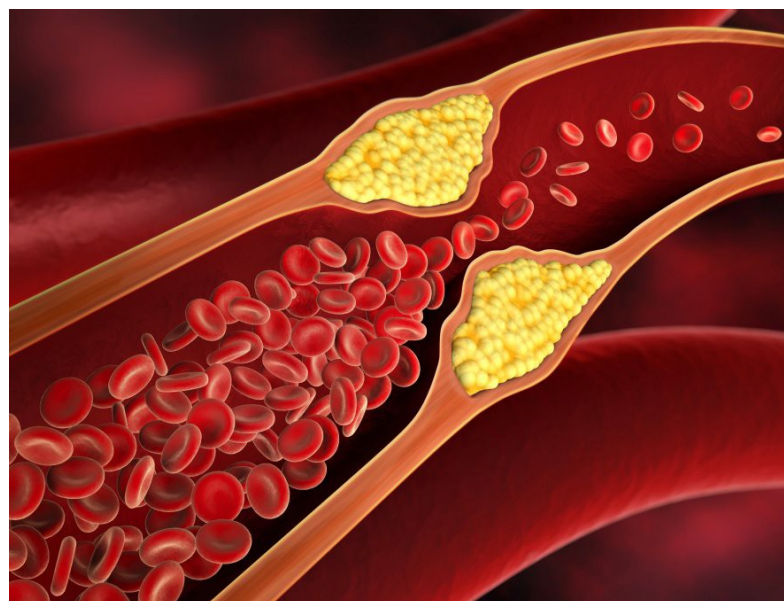
Arteriosklerose beschreibt die allmähliche Verhärtung und den Elastizitätsverlust der Blutgefäße, wodurch der Blutfluss erschwert wird.

Atherosklerose ist eine spezielle Form der Arteriosklerose, bei der sich zusätzlich Plaques (Ablagerungen) in den Gefäßwänden bilden und den Blutfluss weiter einschränken.

LDL-Cholesterin und Atherosklerose

Atherosklerose – eine Hauptursache für Gefäßverengungen

Eine ungesunde Ernährung begünstigt die Ablagerung von Low-Density-Lipoproteinen (LDL) – oft als „schlechtes Cholesterin“ bezeichnet – sowie von Fetten an den Innenwänden der Blutgefäße.



Mit der Zeit wachsen diese Ablagerungen zu Plaques heran. Die Gefäße verengen sich, der Blutfluss wird behindert und das Risiko für Blutgerinnsel steigt.

Wie Spooky2 bei Atherosklerose sicher unterstützend eingesetzt werden kann

Ein Mitglied der Spooky2 Community stellte die berechtigte Frage, wie Frequenztherapie bei Atherosklerose helfen kann – und ob dabei die Gefahr besteht, dass sich Plaques lösen und Blutgefäße verstopfen.

Das Wirkprinzip der Spooky2 Frequenztherapie

Die Spooky2 Frequenztherapie basiert auf dem Einsatz gezielter elektromagnetischer Frequenzen, die mit den natürlichen Frequenzen des Körpers in Wechselwirkung treten. Ziel ist es, Zellen mit gestörter Schwingung zu harmonisieren und das innere Gleichgewicht des Körpers zu unterstützen.

Besteht die Gefahr von Blutgerinnseln?

Spooky2 ist keine direkte Behandlung, die Plaques mechanisch entfernt oder aufbricht. Daher verursacht die Anwendung keine Plaque Rupturen und löst keine Ablagerungen abrupt.

Stattdessen unterstützt Spooky2 den Körper sanft, schrittweise und stabil, zum Beispiel durch:

- Verbesserung der Durchblutung
- Unterstützung natürlicher Entgiftungsprozesse
- Förderung körpereigener Reparaturmechanismen

Auf diese Weise kann das Risiko von Gefäßverengungen und Blutgerinnseln reduziert und das Fortschreiten der Atherosklerose verlangsamt werden.

Spooky2 Frequenztherapie zur Unterstützung der Gefäßgesundheit

2. Terrain Protocol durchführen

Das Terrain Protocol dient als vorbereitender Schritt vor spezifischen Programmen zur Atherosklerose.

Es hilft dabei, überschüssige Belastungen aus dem Körper auszuleiten und schafft eine bessere Grundlage für weitere Anwendungen.

PDF-Info-Bericht: [20260122_Spooky2_Bericht_Frequenztherapie_Innovative_Unterstützung_bei_Arteriosklerose](#)

Empfohlene Programme, Frequenzen und Modi

1. Verbesserung der Durchblutung

Ziel: Förderung des Blutflusses und der Sauerstoffversorgung, um Durchblutungsstörungen durch Plaques entgegenzuwirken.

- Circulation (XTRA)
- Blood Circulation Sluggish (XTRA)
- Heart Arteries (BIO)

Empfohlener Modus:

Contact Mode – ideal für die gezielte Anwendung in Gefäßnähe.

Quelle: \Shell (Empty) Presets\Contact\Healing (C)-JW

2. Unterstützung der Gefäßregeneration und Selbstheilung

- Atherosclerosis (XTRA)
- Blood Fats (XTRA)
- Fat Energy Metabolism (XTRA)
- Atheroembolism (Cholesterol Embolism) (ETDF)
- Immune System Stimulation 2 (XTRA)

Empfohlener Modus:

Remote Mode – geeignet für eine ganzheitliche Unterstützung.

Quelle: \Shell (Empty) Presets\Remote\Healing (R)-JW

3. Förderung der Entgiftung

- Detox and Lymphs (XTRA)
- Blood Purification (BIO)

Empfohlener Modus:

Remote Mode

Quelle: \Shell (Empty) Presets\Remote\Healing (R)-JW

4. Unterstützung bei erhöhtem Cholesterinspiegel

0162 Reduce High Blood Cholesterol [Specific] (no Meds)

Quelle: \DH Experimental Frequencies\Contact\0162 Reduce High Blood Cholesterol [Specific] (no Meds) (C)

Anwenderbericht: Unterstützung bei Halsschlagader-Plaques

„Ich hatte mehrere Fälle mit Plaques in der Halsschlagader von etwa 30 % Verengung. Nach der Behandlung gingen die Patienten erneut zum Arzt – und die Karotiden waren frei.“

Quelle Video-Link:

https://www.youtube.com/watch?v=VeINDx4P2tE&embeds_referring_euri=https%3A%2F%2Fwww.spooky2.de%2F

Da Plaques in der Halsschlagader eine häufige Form der Atherosklerose darstellen, bietet dieser Erfahrungsbericht ein anschauliches Beispiel dafür, wie Frequenztherapie sinnvoll in einen ganzheitlichen Ansatz integriert werden kann.